



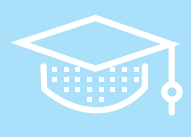
Cours de langue française

Offre de formations



CUEF de Grenoble

Vivre le français au cœur des Alpes



cuef.univ-grenoble-alpes.fr



Sommaire

- Cours mensuels..... p. 3
 - Cours mensuels intensifs
 - FLE montagne
 - Cours de langue et civilisation françaises
- Cours semestriels (septembre à décembre / janvier à mai) p. 6
 - Diplôme d'Université d'Études Françaises (DUEF)
 - Français du quotidien
 - Cours du soir (extensifs)
- DU partenaires p. 8
 - Diplôme d'Université Lettres, Langue Française, Communication (DU LLFC)
 - Diplôme d'Université passerelle étudiants en exil (DU PASS)
- Formations en langue française sur mesure..... p. 9
 - Formules à la carte
- Examens p. 10

Cours mensuels

Cours mensuels intensifs

- 🔄 En présentiel : 20 h de cours par semaine (80h) - 1 mois (renouvelable)
A distance : 15 h de cours par semaine (60h) - 1 mois (renouvelable)

Publics

Niveaux Début A1 à C2 (tous publics).

Objectifs

- Acquérir et développer les compétences de communication orale et écrite.
- Réaliser des tâches et interagir, notamment avec des activités hors les murs.



- Organisé tous les mois, de janvier à décembre.
- Activités culturelles hors les murs en présentiel.



Cours mensuels

FLE montagne

🔄 80 h de cours de FLE par mois + 24 h d'activités sportives

Public

Multi-niveau A2 - B2.

Objectifs

- . Améliorer compréhension et expression du français.
- . Apprendre et vivre la langue française dans une perspective pragmatique et actionnelle.

- . Découvrir environnement alpin et pratiques sportives au moyen d'une approche éco-responsable.
- . Mettre en oeuvre des compétences transversales propres au milieu de la montagne: coopération, esprit d'équipe...



Janvier : Ski et FLE

Cours de FLE + Ski, snowboard, ski de fond, raquettes.

Mai : Montagne et FLE

Cours de FLE + VTT, canyoning, escalade, course d'orientation, accrobranche, via ferrata.

Un programme proposé par le CUEF et le service des sports

Ce programme allie l'expertise de 2 composantes de l'UGA : le FLE pour le CUEF et le sport pour le SUAPS*, dont les enseignants sont des experts de la pédagogie du sport et des passionnés de montagne. Cours de français et cours de sports permettent de prendre en compte toutes les dimensions d'un apprentissage immersif au coeur des Alpes.

*Service universitaire des activités physiques et sportives

Cours mensuels

Cours de langue et civilisation françaises

🔄 **20 h de cours par semaine - 80 h par mois - Juillet**
2 h de cours de langue + 2 h de cours à thème par jour

Le cours de langue et civilisation françaises s'adresse à des étudiants qui souhaitent non seulement améliorer leur maîtrise de la langue française mais aussi découvrir et approfondir leurs connaissances sur la société et la culture française.

Public

Etudiants à partir du niveau B1.

Objectifs

Développer ses compétences en langue et approfondir ses connaissances sur la culture française.



Cours semestriels

Diplôme d'Université d'Études Françaises (DUEF)

↻ 234 h/semestre (B1, B2, C1, C2)

Public

Niveaux B1, B2, C1, C2.

Durée

Deux semestres par an sont proposés :
de septembre à décembre et/ou
de janvier à mai.

Objectifs

- Affiner la maîtrise de la langue parlée et écrite.
- Approfondir des connaissances spécifiques dans des domaines de spécialité variés.
- **Compétences visées :**
Compétences de l'écrit et de l'oral, en réception, production et interaction.



- Cours de travaux dirigés (TD), cours magistraux (CM).
- Activités culturelles hors les murs (visites de musées...).
- Partenariats et projets avec les acteurs locaux pour favoriser l'ancrage dans l'environnement grenoblois.
- Les étudiants ayant obtenu le DUEF B2, C1 ou C2 peuvent candidater, sans passer le DELF ou le DALF, aux formations universitaires proposées par l'UGA et 15 autres universités françaises de l'ADCUEFE (Angers, Caen, Franche-Comté, Lille, Lyon 2, Université Catholique de Lyon, Montpellier 3, Paris Est-Créteil, Pau et les pays de l'Adour, Perpignan, Poitiers, Reims Champagne-Ardenne, Rennes 2, Saint-Etienne, Strasbourg).

Cours semestriels

Français du quotidien

↻ 15 semaines, 4 h de cours par séance en présentiel (60h)

Public

Niveaux A1 acquis à C1 (tous publics).
Pour des personnes séjournant en France
et désireuses de développer une
autonomie linguistique.

Objectifs

- Acquérir une autonomie linguistique dans les situations de la vie courante (vie familiale, école, commerces, loisirs, etc.).
- Améliorer sa connaissance de la société française à travers des activités sur différents médias, adaptées selon les niveaux.

Cours du soir (extensifs)

↻ 10 semaines, 1 fois par semaine 2 h de cours en présentiel (20 h)

Public

Niveaux A0 à C1 (tous publics).

Objectifs

- Acquérir et développer ses compétences de communication orale et écrite.
- Travailler la grammaire, le lexique et la phonétique.
- Enrichir ses connaissances culturelles et interculturelles.



DU partenaires

Diplôme d'Université Linguistique, Langue Française, Communication - DU LLFC

 2 semestres - 588 h

Public

Étudiants chinois inscrits en 3e année de Benke dans leur université d'origine et pouvant justifier d'un niveau de français B1 acquis ou B2 en cours d'acquisition du CECRL.

Objectifs

- **Niveau B2 acquis.**
- **Maîtriser les principales notions** et les points essentiels des contenus disciplinaires dispensés dans les cours de Sciences du Langage et Information Communication.
- **Comprendre un oral long** (cours magistral) **et prendre des notes.**
- **Maîtriser les techniques universitaires** (rédaction d'essais académiques, prise de parole lors d'un exposé, etc.).

- **Satisfaire aux exigences du travail personnel** : recherche documentaire, bibliographique, etc.
- **S'intégrer dans un groupe de travail.**
- **Savoir faire** face aux différents modes d'évaluation en vigueur dans l'université française.



La poursuite d'études à l'UGA est tributaire de l'avis émis par le jury de diplôme et par le passage par une commission de validation d'études.

Diplôme d'université passerelle étudiants en exil DU PASS

 1 ou 2 semestre
Septembre - Décembre / Janvier - Mai

Public

Ce DU s'adresse aux étudiants en exil, titulaires d'un diplôme d'études secondaires et présentant un projet d'études universitaires.

Les étudiants sont sélectionnés par un jury, après examen de leur dossier et test de niveau de langue certifiant un niveau A2 acquis ou B1 en cours.

Objectifs

Cette formation en langue, culture et méthodologie universitaire, constitue une passerelle pour l'université française et permet de donner à tout étudiant ayant été forcé d'interrompre son cursus antérieur d'études, tous les prérequis langagiers, culturels et méthodologiques lui permettant de réintégrer un cursus d'études supérieures en France.

Des formations en langue française sur mesure

FORMULES À LA DEMANDE D'UN GROUPE DÉJÀ CONSTITUÉ - SEJOURS LINGUISTIQUES

Le CUEF de Grenoble propose des formations qui répondent aux besoins de publics spécifiques : salariés d'entreprises, enseignants, étudiants d'universités, etc.

Il adapte le contenu de ses cours, les supports didactiques utilisés ainsi que les horaires et le lieu d'enseignement aux objectifs et contraintes des stagiaires. Le programme de la formation est élaboré après une analyse détaillée des besoins.

Public

Tous publics à partir du niveau B1.

Exemple de coopération dans le médical

La région Auvergne-Rhône-Alpes soutient la coopération avec des universités étrangères. Le programme d'aide à la formation en français de la filière francophone médicale de l'université Jiao Tong de Shanghai permet, chaque année, à une promotion de futurs médecins et infirmiers de suivre des cours de français et des cours de médecine en français au Centre de formation sino-francophone de l'université Jiao Tong.



- Séjours linguistiques.
- Être opérationnel en français dans votre secteur d'activité.
- Mise en situation à travers des simulations et des études de cas.
- Activités en relation avec les situations rencontrées dans la vie professionnelle quotidienne.
- Découverte touristique.
- Cours particuliers.

Exemple de partenariat avec le lycée gastronomique Lesdiguières

En partenariat avec le GRETA de Grenoble et le Lycée hôtelier Lesdiguières. Ce module - Cuisine et arts de la table - s'adresse à des personnes qui souhaitent perfectionner leur français tout en découvrant la culture culinaire française (à partir du niveau A2).

Examens Tests et certifications



DELFL

**Diplôme d'Études en Langue Française :
niveaux A1, A2, B1 et B2.**



DALF

**Diplôme Approfondi de Langue Française :
niveaux C1, C2.**

Ce sont les diplômes officiels délivrés par le Ministère français de l'Éducation Nationale, qui certifie les compétences en français des candidats étrangers.

Les 6 diplômes sont harmonisés sur le Cadre Européen Commun de Référence pour les Langues (CECRL).

À chaque niveau les 5 activités langagières sont évaluées :

- **compréhension de l'oral**
- **production orale en continu**
- **production orale en interaction**
- **compréhension des écrits**
- **production écrite**

[Consultez le calendrier des examens sur notre site internet](#)



TCF

Test de Connaissance du Français

Le Test de Connaissance du Français (TCF) est composé de :

- **3 épreuves obligatoires**
- **1 épreuve complémentaire**

Elles se présentent sous la forme d'un questionnaire à choix multiples comportant 76 items au total. Parmi les quatre choix proposés pour chaque item, une seule réponse est correcte. Les items sont présentés dans un ordre de difficulté progressive allant du niveau A1 au niveau C2 du Cadre européen commun de référence pour les langues (CECRL).



Une ambiance conviviale, un cadre naturel remarquable

Au cœur des Alpes, le CUEF - Centre Universitaire d'Études Françaises - vous accueille tout au long de l'année en proposant des cours de français adaptés à vos besoins et des formations à l'enseignement du Français Langue Étrangère (FLE).

Le CUEF de Grenoble

- forme plus de 3 000 étudiants par an, originaires d'une centaine de pays différents,
- accueille plus d'un millier de candidats lors des sessions d'examens et de certifications,
- assure la formation de nombreux enseignants, également lors de missions à l'étranger,
- compte une quarantaine d'enseignants et didacticiens aux multiples spécialités dont certains sont auteurs d'ouvrages de référence et de méthodes.

Un lieu d'échanges et de rencontres depuis 1896

Le centre a pris de l'ampleur dans un souci constant de qualité et d'innovation. Il a acquis puis maintenu sa position d'établissement

d'excellence pour l'enseignement du FLE (label qualité FLE depuis la création de ce dernier en 2007).

Un environnement stimulant

L'Université Grenoble Alpes compte plus de 50 000 étudiants, plus de 200 spécialités de Master, 12 écoles doctorales et 93 laboratoires de recherche. Sciences de l'ingénieur, sciences exactes, management, sciences politiques ou encore lettres et langues sont quelques exemples de la variété des formations offertes sur un même campus.



CUEF de Grenoble **Centre Universitaire d'Études Françaises**

Université Grenoble Alpes
1491 rue des Résidences
38400 Saint-Martin-d'Hères

Tél. +33 (0)4 76 74 34 60
Mail : cuef@univ-grenoble-alpes.fr

CUEF **de Grenoble**

Vivre le français
au cœur des Alpes



cuef.univ-grenoble-alpes.fr