



Presenting the online placement test

You are registered at the CUEF and you are about to take the placement test to prepare your learning session.

You will answer some questions to assess:

- Your listening skills
- Your reading skills
- Your writing skills






This test will help us define the most suitable group for your level. It is therefore necessary to take it by **YOURSELF!**



It lasts about 1 hour.

Before the test: be prepared!

Please make sure to comply with the following check list:

-  Your computer is connected to Internet.
-  You use Mozilla Firefox.
The test only runs on Mozilla Firefox. If you don't have it, please download it! <https://www.mozilla.org/fr/firefox/new/>
-  The sound of your computer works.
-  You are available for one hour (at least).
-  **NO PHONE.**
NO DICTIONARY.



Taking the placement test

1. Open Mozilla Firefox.



2. Go to :

self.adcuefe.fr



SELF

- Système d'Evaluation en Langues à visée Formative -

Première visite ?

Inscrivez-vous pour accéder aux tests

Inscription

Déjà inscrit ?

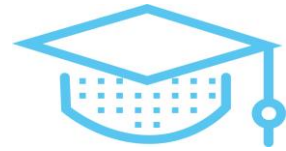
Cliquer sur "Connexion"

Connexion

3. Click on **Inscription**.
(=registration)

4. Fill in the blanks as follows:

Nom *	<input type="text"/>
Prénom *	<input type="text"/>
Adresse mail *	<input type="text"/>
Langue maternelle	<input type="text"/>
Autre langue de référence	<input type="text"/>
Établissement (Université ou Institut) *	<input type="text" value="CUEF Grenoble"/>
Filière (UFR ou composante) *	<input type="text" value="UGA - Université Grenoble Alpes"/>
Spécialité / Mention *	<input type="text" value="(Your School/Faculty)"/>
Année d'étude *	<input type="text" value="Autre"/>
Login *	<input type="text" value="name.surname"/>
Mot de passe *	<input type="text" value="choose your password"/>



5. Watch the tutorial video.

Connexion à une session

Cliquez sur le bouton ci-dessous pour vous connecter à une session de test. Il vous sera demandé d'entrer le code de session.

Se connecter à une session

Vidéo d'aide

6. Click on **se connecter à une session**. (=connect to a session)

Connexion à une session

Cliquez sur le bouton ci-dessous pour vous connecter à une session de test. Il vous sera demandé d'entrer le code de session.

Se connecter à une session

Vidéo d'aide

7. Enter the session code you received by email.

8. Click on
Test-positionnement-FLE